



**Contexte du point de vue
(éoliennes les plus proches représentées)**

Photomontage 8 : vers la Chassignole

Distance à l'éolienne la plus proche : 1,2 km (E5). Vue rapprochée.

Date : 20 juillet 2015 - 16h40 - été

Représentativité : habitat proche, RD63

Enjeu : Faible, hameau. Perception statique et dynamique (70 à 90 km/h).

Coordonnées Lambert 93 : X = 621 457 Y = 6 572 610

Contexte du point de vue : le point de vue est pris à proximité du carrefour entre la RD63 et l'accès au hameau de la Chassignole.

Description du panorama : trois des cinq éoliennes sont visibles avec leur rotor entier à travers les percées ménagées par la végétation. Les éoliennes apparaissent aussi hautes que la végétation de premier plan, ce qui atténue l'effet de grandeur et de dominance généré par la confrontation d'échelle entre les éoliennes et les éléments intermédiaires et lointains (maison, arbres d'arrière-plan). L'ensemble du champ visuel tourné en direction du projet est occupé par les éoliennes.

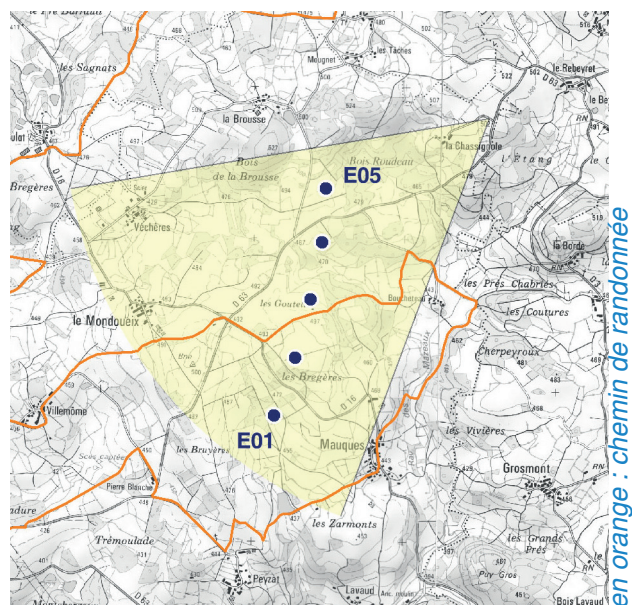
Etat initial



Projet (représentation filaire)



Photomontage 8 : vers la Chassignole



Photomontage 60°





Contexte du point de vue
(éoliennes les plus proches représentées)

Photomontage 9 : Véchères

Distance à l'éolienne la plus proche : 1,2 km (E4). Vue rapprochée.

Date : 21 juin 2016 - 15h15 - été

Représentativité : habitat proche

Enjeu : Faible, hameau. Perception statique.

Coordonnées Lambert 93 : X = 619 186 Y = 6 572 070

Contexte du point de vue : le point de vue est pris depuis le haut du village, en direction de la pente sur laquelle est implanté le hameau.

Description du panorama : les deux premières éoliennes sont visibles en légère perspective. Elles n'occupent pas tout le panorama qui se tourne naturellement en direction des Monts de Guéret plus lointains. Le projet ne vient pas s'intercaler dans cette échappée visuelle sur les Monts. La hauteur apparente des éoliennes demeure à l'échelle de la végétation située à l'avant-plan.

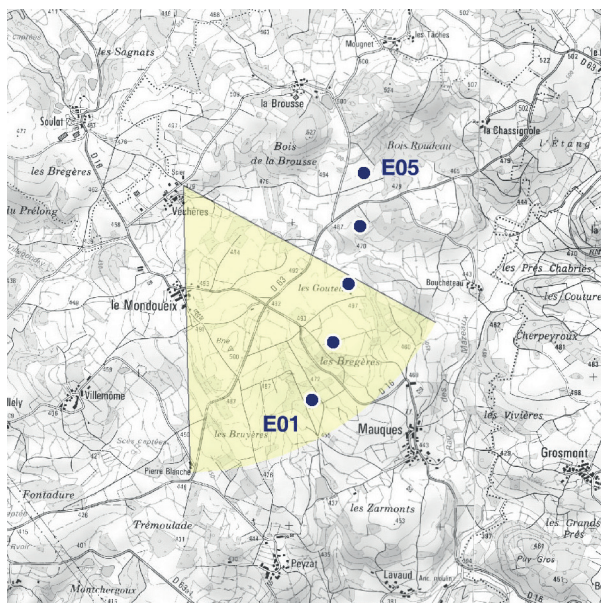
Etat initial



Projet (représentation filaire)



Photomontage 9 : Véchères



Photomontage 60°





Contexte du point de vue
(éoliennes les plus proches représentées)

Photomontage 10 : la Borde

Distance à l'éolienne la plus proche : 1,5 km (E4). Vue rapprochée.

Date : 23 juin 2016 - 8h25 - été

Représentativité : habitat proche, RD3

Enjeu : Faible, hameau. Perception statique et dynamique.

Coordonnées Lambert 93 : X = 621 832 Y = 6 571 668

Contexte du point de vue : le point de vue est pris en descendant du hameau. En effet, en redescendant, la route chemine dans l'axe du projet éolien et la végétation ménage une ouverture suffisante pour apprécier le paysage. L'habitat est quant à lui tourné vers le sud alors que le projet se situe à l'ouest.

Description du panorama : l'ensemble du projet est visible moyennant quelques parties d'éoliennes masquées par la végétation de premier plan. Malgré cela, la ligne se lit aisément dans le paysage grâce à sa régularité et à sa position sommitale sur le maigre relief qui l'accueille. Le projet occupe l'ensemble du champ visuel depuis ce point de vue.

Etat initial



Projet (représentation filaire)

